



MA T

Tenuta a baderna/ gland packing seal
набивка пропитанная графитом/ garniture à baderne

type / тип

CARATTERISTICHE COSTRUTTIVE / CONSTRUCTION FEATURES
КОНСТРУКТИВНЫЕ ХАРАКТЕРИСТИКИ / CARACTÉRISTIQUES D'EXÉCUTION

Corpo pompa	ghisa
Pump body	cast iron
Корпус насоса	чугун
Corps de pompe	fonte
Supporto motore	ghisa
Motor bracket	cast iron
Суппорт	чугун
Support moteur	fonte
Girante	ghisa, bronzo
Impeller	cast iron, bronze
Рабочее колесо/импеллер	чугун, бронза
Turbine	fonte, bronze
Tenuta	meccanica ceramica-grafite o a baderna cotone impregnato grafite
Seal	mechanical ceramic-graphite or gland packing graphite impreganated
Уплотнение	механическое керамика-графит или сальниковая набивка, пропитанная графитом
Garniture	mécanique céramique-graphite ou à baderne coton imprégné graphite
Albero	acciaio AISI 316
Shaft	stainless steel AISI 316
Вал	нержавеющая сталь AISI 316
Arbre	acier AISI 316
Temperatura del liquido	
Liquid temperature	-10 ÷ +90 °C standart / стандартно
Температура жидкости	-10 ÷ +120 °C on request / по запросу
Température du liquide	
Pressione di esercizio	
Operating pressure	max 10 bar
Рабочее давление	
Pression de fonctionnement	

MOTORE / MOTOR / ДВИГАТЕЛЬ / MOTEUR

Disponibile con motore classe di efficienza IE2 o standard Pentax
Available with IE2 efficiency class motor or Pentax standard
Доступен с двигателями класса эффективности IE2 или стандарту Pentax
Disponibile avec moteur classe IE2 ou standard Pentax

Pompe centrifughe ad asse libero costruite secondo le norme EN 733; trovano vasto utilizzo nell'alimentazione idrica, negli impianti di pressurizzazione e antincendio; come standard vengono fornite di controflangia.

Bare shaft centrifugal pumps constructed to EN 733 standards; widely used in water supplies, pressurisation and fire-fighting systems, standard supply with counter-flange.

Центробежный насос со свободным валом, выполненный по стандартам EN 733; широко применяется в системах водоснабжения, повышения давления и пожаротушения; стандартно поставляется с ответным фланцем.

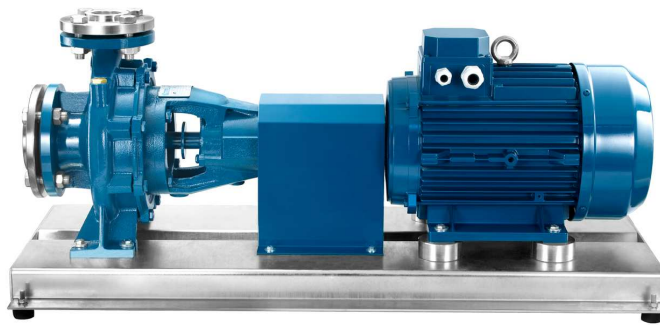
Pompes centrifuges à axe libre, fabriquées conformément aux normes EN 733. Elles trouvent une ample utilisation dans l'alimentation d'eau, dans les installations de pressurisation et anti-incendie; fournies de série avec contre-bride.

VARIANTI COSTRUTTIVE/ VERSIONS
ВАРИАНТЫ ИСПОЛНЕНИЙ / VARIANTES DE CONSTRUCTIONS

MA T

Tenuta a baderna/ gland packing seal
набивка пропитанная графитом/ garniture
à baderne

Туре / тип



MA / MAT

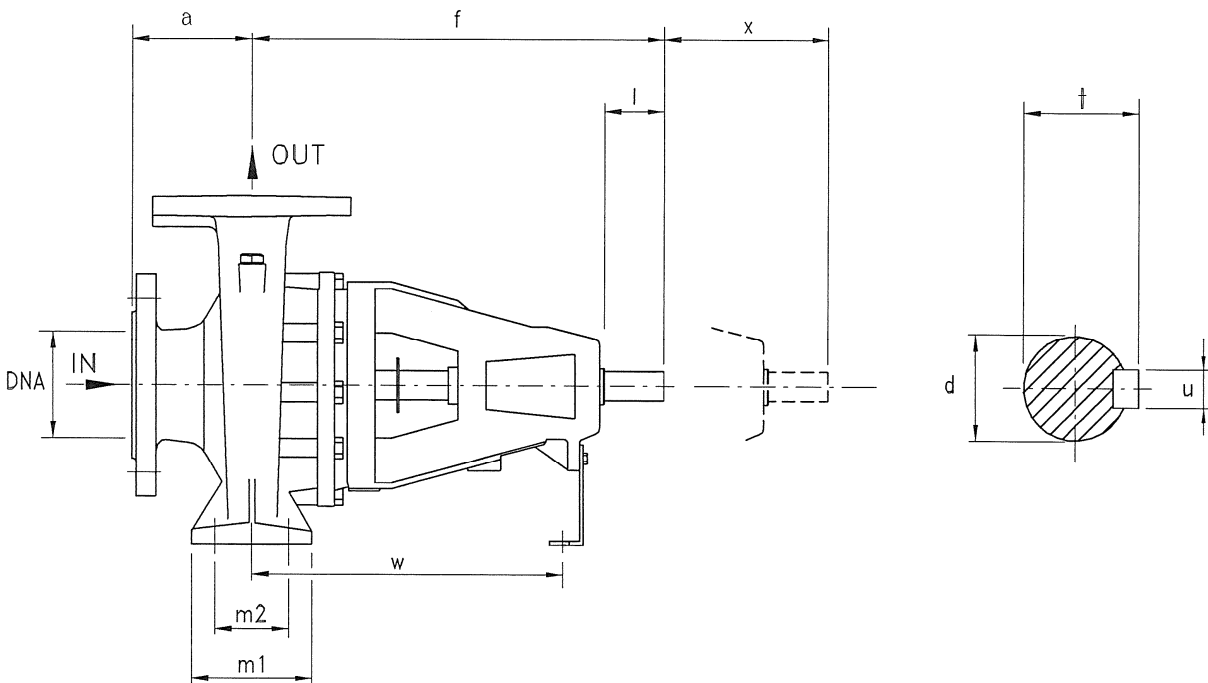
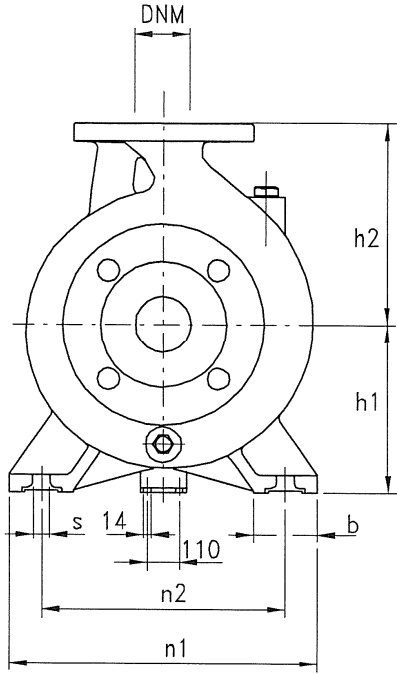
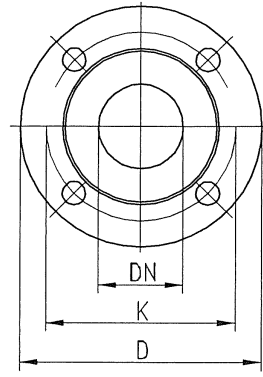


MA
Tenuta meccanica
Mechanical seal
Механическое уплотнение
Garniture mécanique



MAT
Tenuta a baderna
Gland packing seal
Набивка пропитанная графитом
Garniture a baderne

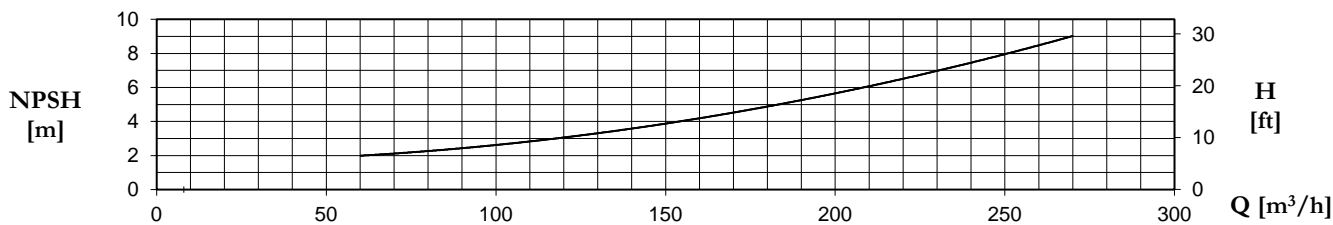
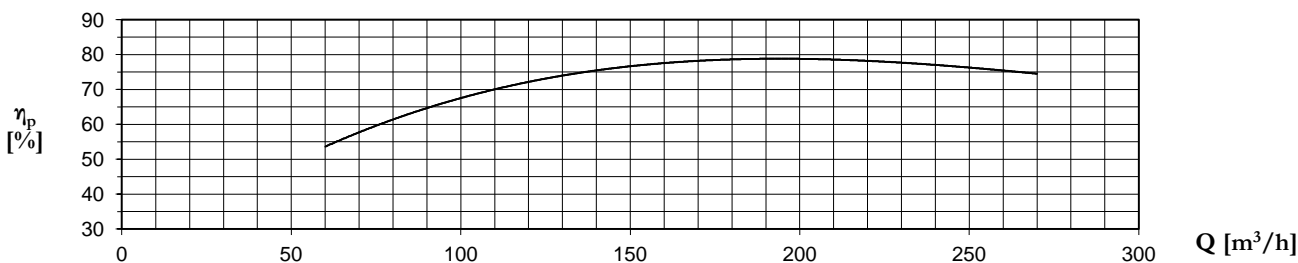
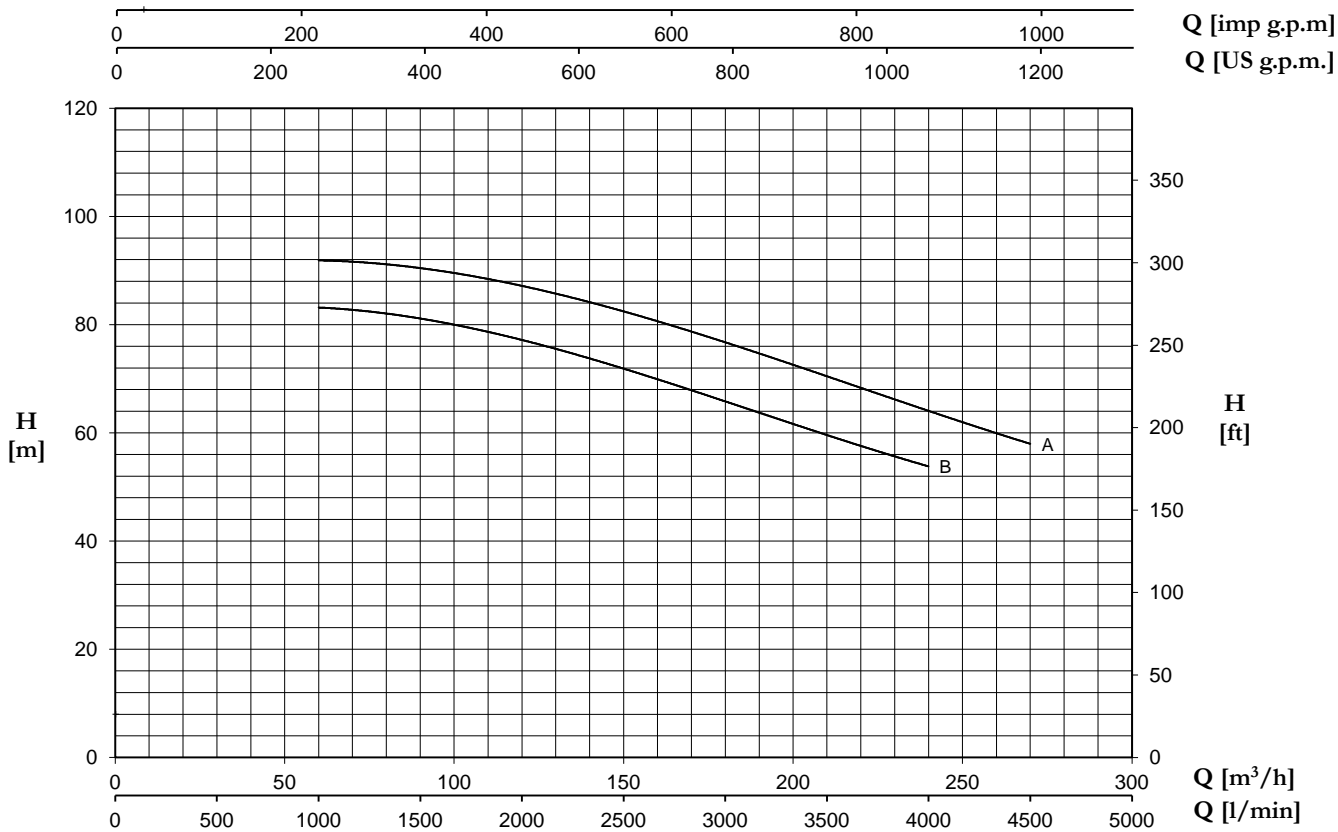
DIMENSIONS / РАЗМЕРЫ (mm)				
DN	D	K	holes	
			n°	Ø
80	200	160	8	18
100	220	180	8	18
125	250	210	8	18



TYPE / ТИП	DIMENSIONS / РАЗМЕРЫ (mm)																		Kg
	DNm	Dna	a	f	h1	h2	m1	m2	n1	n2	s	b	l	d	t	u	x	w	
80-250	80	100	125	470	200	280	160	120	400	315	18	80	80	32	35,3	10	140	340	87
100-200	100	125	125	470	200	280	160	120	360	286	18	80	80	32	35,3	10	140	340	
100-250	100	125	140	470	225	280	160	120	400	315	18	80	80	32	35,3	10	140	340	

80-250

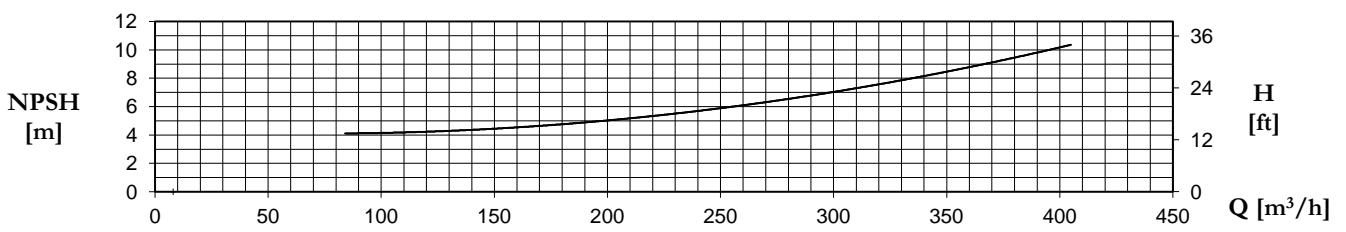
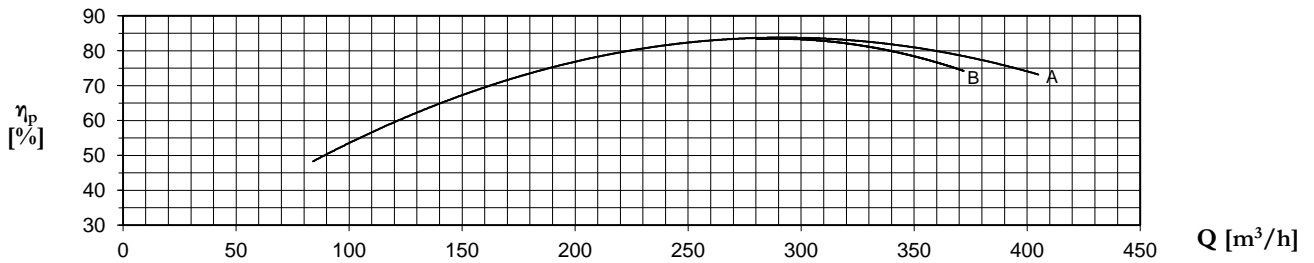
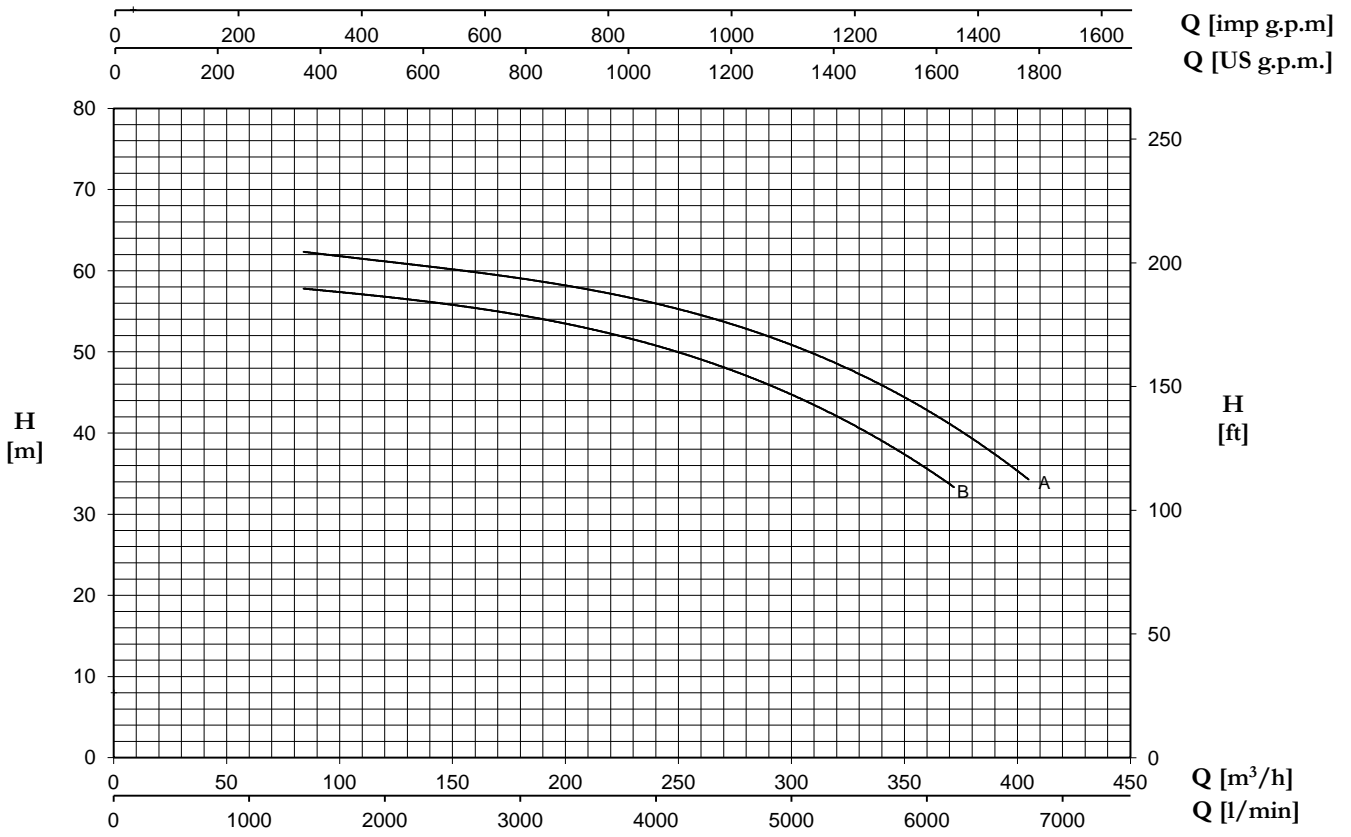
2900 r.p.m



TYPE / ТИП	Nominal Power Номинальная мощность (kW)	Motor Size Размер двигателя	Q (m³/h - l/min)										
			0	60	72	84	108	132	156	180	210	240	270
			0	1000	1200	1400	1800	2200	2600	3000	3500	4000	4500
			H (m) pump input power / потребляемая мощность (kW)										
80-250 B	45	225M	79,5 13,56	82,9 24,00	82,8 26,42	82,0 28,50	78,8 31,95	75,0 35,39	70,7 38,41	66,2 40,96	59,5 43,65	51,9 45,93	-
80-250 A	55	250M	88,1 16,55	91,6 27,91	91,7 30,61	91,4 33,17	88,6 37,20	85,1 41,08	81,1 44,69	76,8 47,86	70,8 51,22	64,0 54,03	56,37 56,26

100-200

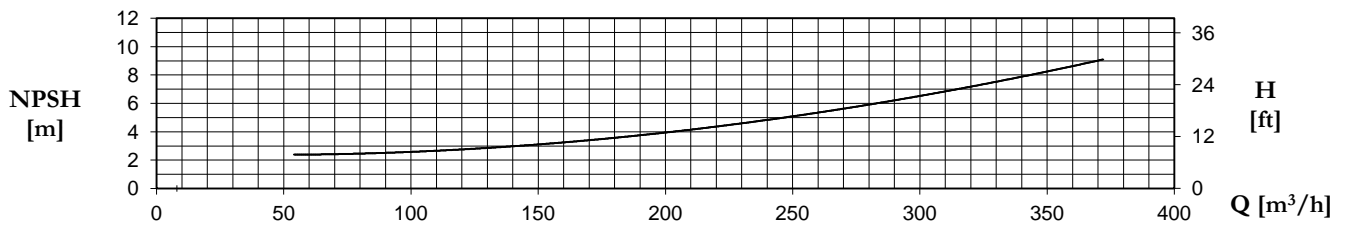
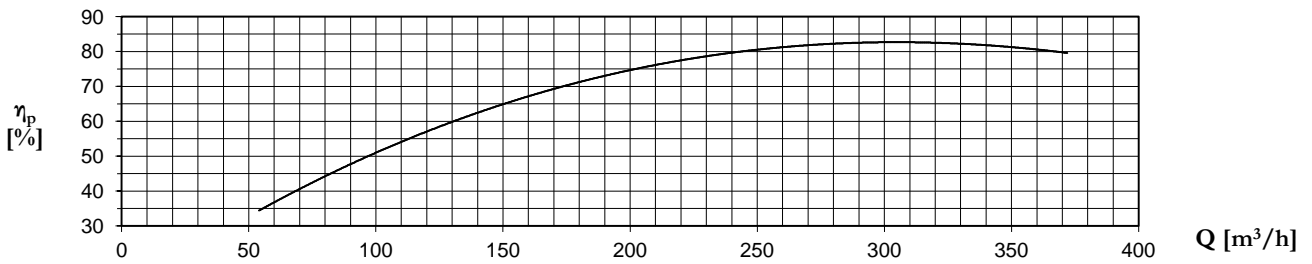
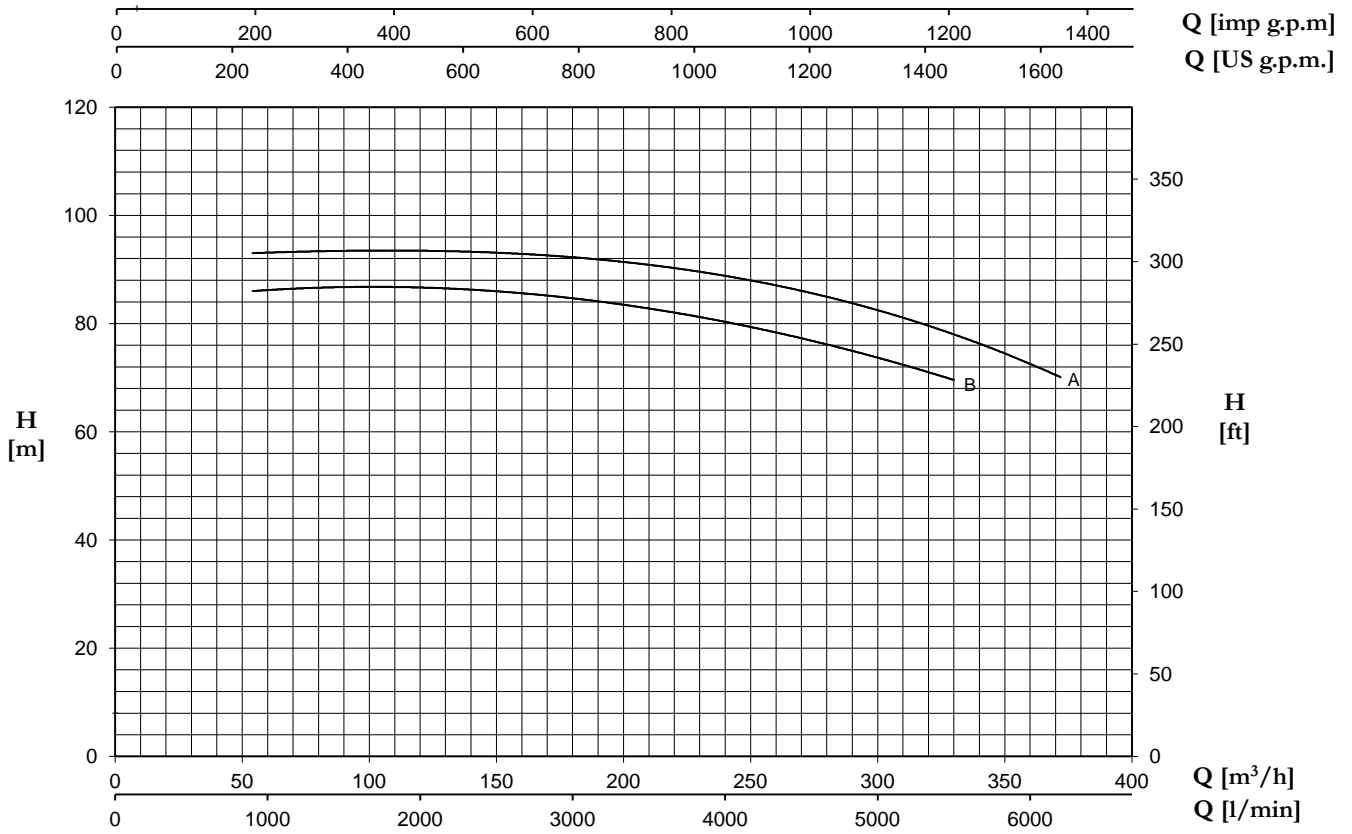
2900 r.p.m.



TYPE / ТИП	Nominal Power Номинальная мощность (kW)	Motor Size Размер двигателя	Q (m ³ /h - l/min)											
			0	84	120	156	195	240	285	315	372	390	405	
			0	1400	2000	2600	3250	4000	4750	5250	6200	6500	6750	
H (m) pump input power / потребляемая мощность (kW)														
100-200 B	45	225M	59,0 20,89	57,9 26,86	56,9 29,90	55,5 33,48	53,7 37,00	50,7 40,35	46,5 43,13	42,7 44,37	32,9 45,93	-	-	
100-200 A	55	250M	63,0 24,10	62,2 30,42	61,4 33,58	60,0 37,41	58,5 41,35	55,8 45,24	52,1 48,43	48,9 50,23	41,5 52,53	38,2 53,06	33,3 52,85	

100-250

2900 r.p.m.



TYPE / ТИП	Nominal Power Номинальная мощность (kW)	Motor Size Размер двигателя	Q (m³/h - l/min)										
			0	54	78	120	156	195	225	255	300	330	372
			0	900	1300	2000	2600	3250	3750	4250	5000	5500	6200
			H (m) pump input power / потребляемая мощность (kW)										
100-250 B	75	280S	84,0 27,32	86,1 35,22	86,6 39,18	86,8 46,70	85,5 52,58	83,6 58,48	81,8 62,64	79,4 66,36	73,1 71,55	70,2 75,88	-
100-250 A	90	280M	90,0 31,88	93,1 40,40	93,5 44,57	94,0 52,74	92,9 59,23	91,2 65,80	89,5 70,47	87,5 74,81	83,1 80,43	77,9 84,30	69,5 88,74